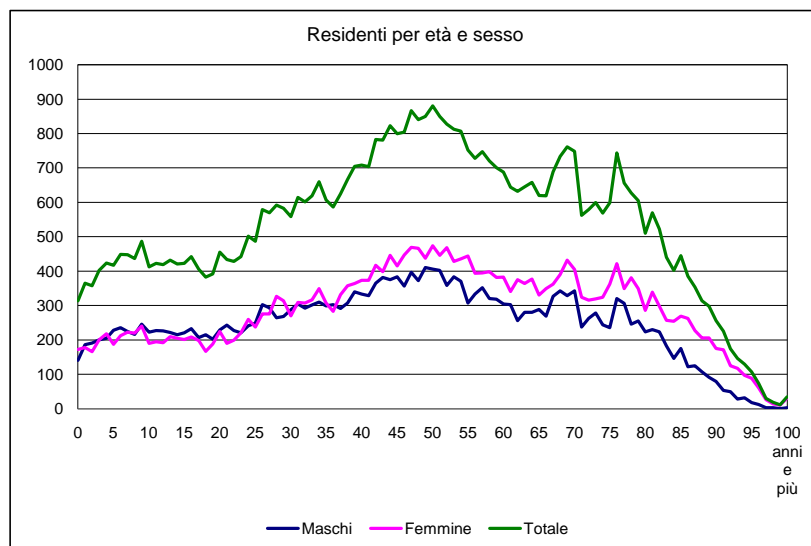


Età	Maschi	Femmine	Totale
0	141	173	314
1	187	178	365
2	192	166	358
3	201	201	402
4	206	218	424
5	229	188	417
6	236	213	449
7	225	223	448
8	217	220	437
9	246	241	487
10	223	190	413
11	228	195	423
12	227	192	419
13	222	210	432
14	216	205	421
15	221	202	423
16	233	209	442
17	207	199	406
18	216	167	383
19	203	189	392
20	230	225	455
21	244	190	434
22	228	200	428
23	221	221	442
24	242	260	502
25	249	238	487
26	303	276	579
27	294	276	570
28	265	327	592
29	269	314	583
30	288	270	558
31	305	309	614
32	293	308	601
33	302	317	619
34	311	349	660
35	299	308	607
36	303	283	586
37	292	332	624
38	308	358	666
39	340	364	704
40	334	374	708
41	329	374	703
42	365	417	782
43	382	399	781
44	376	446	822
45	384	415	799
46	357	447	804
47	397	469	866
48	373	467	840
49	411	438	849
50	406	474	880
51	403	446	849
52	359	468	827
53	384	428	812
54	371	436	807
55	308	444	752
56	334	394	728
57	352	395	747
58	321	399	720
59	319	382	701
60	305	383	688
61	303	341	644
62	257	375	632
63	281	364	645
64	281	377	658
65	289	331	620
66	270	349	619
67	327	362	689
68	343	390	733
69	329	432	761
70	343	405	748
71	238	324	562
72	263	316	579
73	279	320	599
74	245	324	569
75	236	362	598
76	321	422	743
77	307	349	656
78	246	381	627
79	256	349	605
80	224	286	510
81	231	339	570
82	224	298	522
83	183	257	440
84	147	255	402
85	176	269	445
86	123	263	386
87	126	228	354
88	108	206	314
89	92	206	298
90	80	176	256
91	54	172	226
92	50	125	175
93	29	118	147
94	33	97	130
95	19	89	108
96	13	61	74
97	4	27	31
98	4	15	19
99	1	11	12
100 anni e più	4	31	35
<b>TOTALE</b>	<b>24.771</b>	<b>29.001</b>	<b>53.772</b>



Popolazione residente nel Comune di Siena per grandi fasce di età al 31.12.2016

	Maschi	Femmine	Totale
0 – 14	3.196	3.013	6.209
15 – 64	15.358	17.043	32.401
65 e più	6.217	8.945	15.162
<b>Totale gen.le</b>	<b>24.771</b>	<b>29.001</b>	<b>53.772</b>
di cui minorenni	3.857	3.623	7.480

Superficie in Km<sup>2</sup>. = 118,646

Densità popolazione (abitanti/Km<sup>2</sup>.): **Maschi=** 208,78 **Femmine=** 244,43 **Totale=** 453,21